

### LEGENDE

- Asphalt (Deck- und Binderschicht neu)
- Asphalt (grundhafter Ausbau / Verbreiterung)
- Asphaltarmierungsgitter
- Grünstreifen / Bankett
- Straßenseitengraben
- Geh-/Radweg
- Beleuchtung neu

### LEGENDE

- 12473.2 PUNKTNUMMER
- 2.79 m NN HÖHE IN NORMAL NULL
- B. VERMARKUNGSART

### LEGENDE

- 9.50 BESTANDSHÖHEN

### LEGENDE BESTAND

LAUBBAUM / NADELBAUM	STABLRÖHMAST / POLLER	WASSERSCHIEBER
STRAUCH / BUSCH	AMPEL	HYDRANT / OBERFLURHYDRANT
HECKE	VERKEHRSSCHILDER	SCHIEBER ALLOEIMEN
ZAUN	KM-STEIN	GAS-SCHIEBER / MERKSTEIN
GEBÄUDE	SCHACHTDECKEL ALLGEM.	SCHALTKASTEN
LATERNE	KANALDECKEL	GAS-ELEKTRO-TELEKOM
FAHNNENMAST	STRASSENBLAUFL	BETONMAST / GITTERMAST
ENGANG / EINFAHRT	HOLZMAST	PARKBANK / MÜLLEIMER
KELLERFENSTER	ELEKTRO / TELEFON	PFEILER
MARKIERUNGSPFAD	ANDREASKREUZ / BLINKLICHT	BRUNNEN / TRÄNKE / GRUNDWASSERMESSTELLE
GAS, WASSER, OL		
KABELSCHACHT		
SCHRANKE		
BAKE		
VORH. GRENZE		

AUFBAU NEBENANLAGEN		ABKÜRZUNGEN	
FFL	PFLESTER	HB	HOCHBORD
GP	GROßPFLESTER	RB	RUNDBORD
KP	KLEINPFLESTER	BK	BUSKAPSTEIN
FL	FLÄTTEN	FB	FLÄCHENBORD
KL	KLINKER	SB	SCHRAMMBORD
ASP	ASPHALT	TB	TEIFBORD
RSB	RASENSTREIFEN	RAB	RASENBORD
BET	BETON	DF	DEHNUNGSFUGE

ÄNDERUNGEN	DATUM	NAME	INDEX

URHEBERRECHTE AN ALLEN UNTERLAGEN BLEIBEN DEM PLANVERFASSER. VERVIelfÄLTUNGEN UND KOPfEN (AUCH TEILWEISE), SOWIE ZUGÄNGLICHMACHUNG ODER ÜBERLASSUNG AN DRITTE BEDÜRFEIN DER BESONDEREN GENEHMIGUNG.

BAUVORHABEN  
Errichtung eines Verbrauchermarktes in Filsum am Buxbarger Weg

BAUHERR / AUFTRAGGEBER  
Real Immobilien GmbH

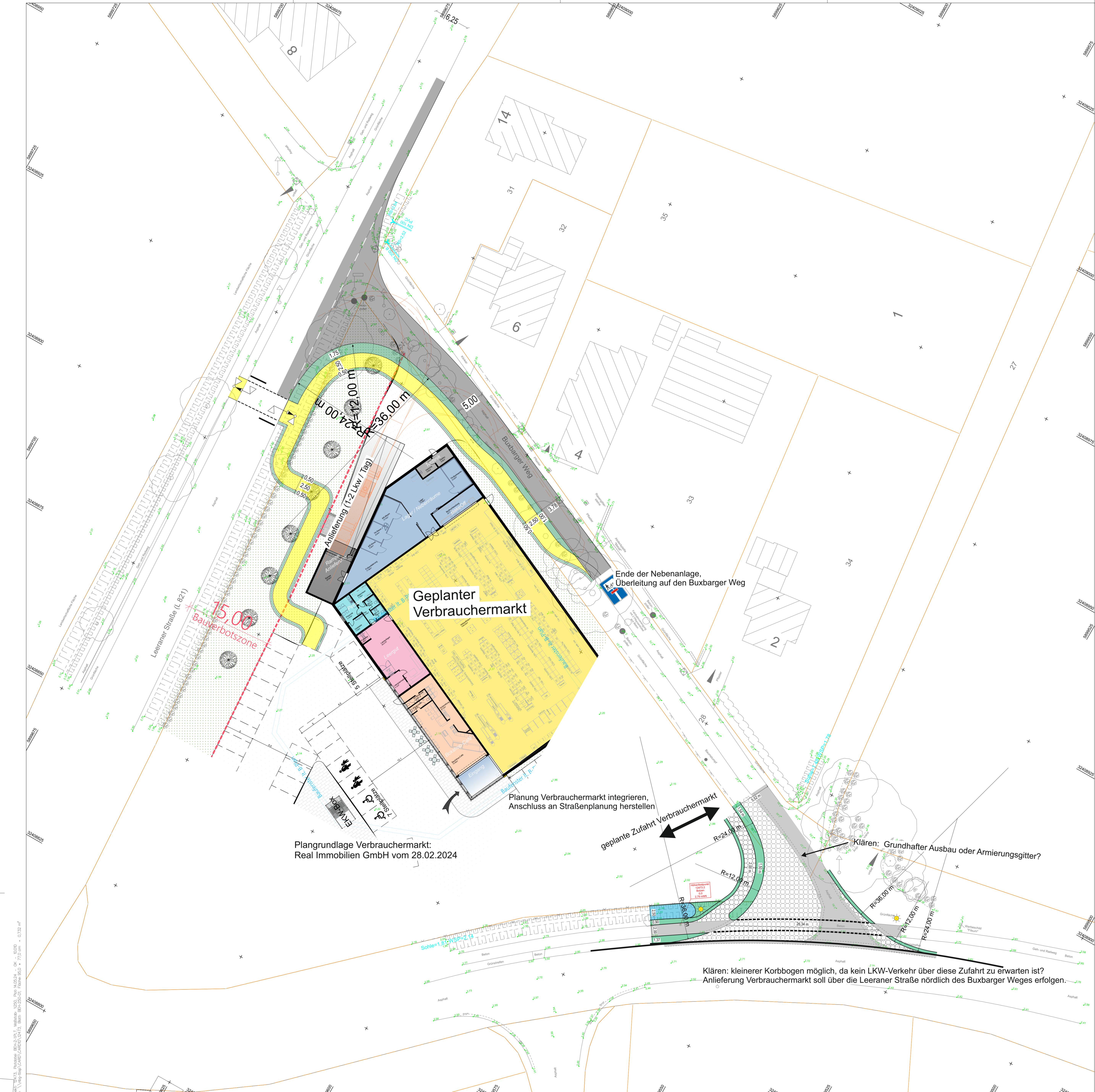
PLANNHALT  
Vorentwurf (Entwurf)

MASSSTAB  
1:250

PROJEKT-NR.	PROJEKT-LEIT.	BEARBEITUNG	GEPRÜFT	PLANSTAND	BLATT	ANL.-NR.
0250-1	Wolters	Wolters		Abstimmung	1	

PLANBEZEICHNUNG	DATUM	INDEX	INDEX-DATUM
2024-07-04-LAG-0250-1-BL1	04.07.2024		

PLANVERFASSER  
**IRS** Ingenieurbüro Roelcke, Schütter & Schwerdtelm PartG mbB  
Beratende Ingenieure  
Oberrstraße 8  
26316 Varel



Projekt-Nr. 0250, Plan-Nr. 0250-1, Maßstab: 1:250, Blatt: 1 von 1, Datum: 04.07.2024, Autor: S. Schütter, Geprüft: S. Schütter, Status: Vorentwurf, Projekt: Errichtung eines Verbrauchermarktes in Filsum am Buxbarger Weg, Auftraggeber: Real Immobilien GmbH, Planverfasser: IRS Ingenieurbüro Roelcke, Schütter & Schwerdtelm PartG mbB, Varel.